

# STD v urologické praxi

bakteriální vaginóza

**HPV infekce**

afty

herpetické infekce

scabies

chlamydiové infekce

nespecifické ureitidy

pediculosis pubis

moluscum contagiosum

epididymitis

syphilis

Go infekce

infekční hepatidy

trichomoniáza

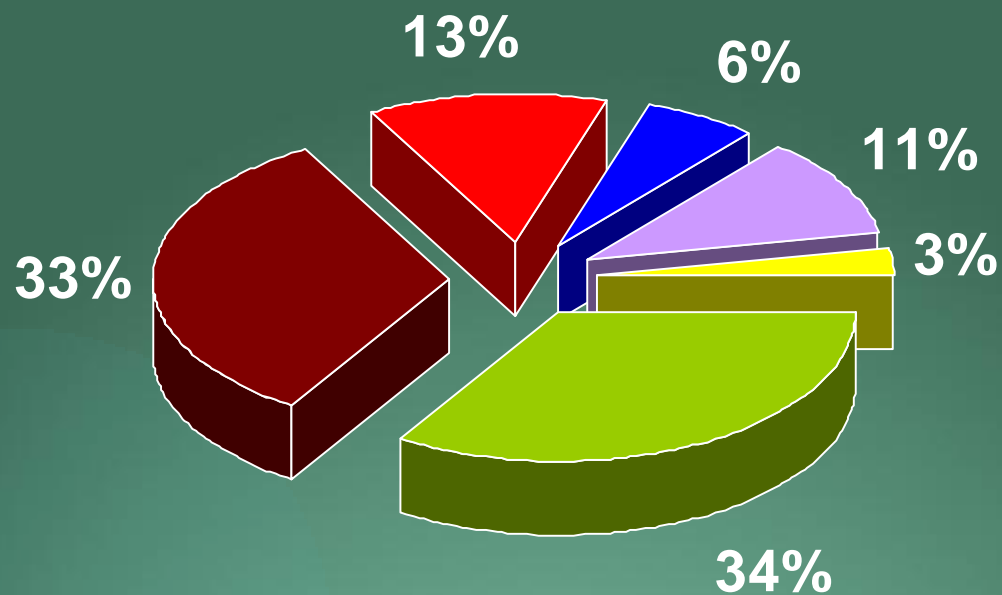
**HIV**

balanitidy

kandidóza

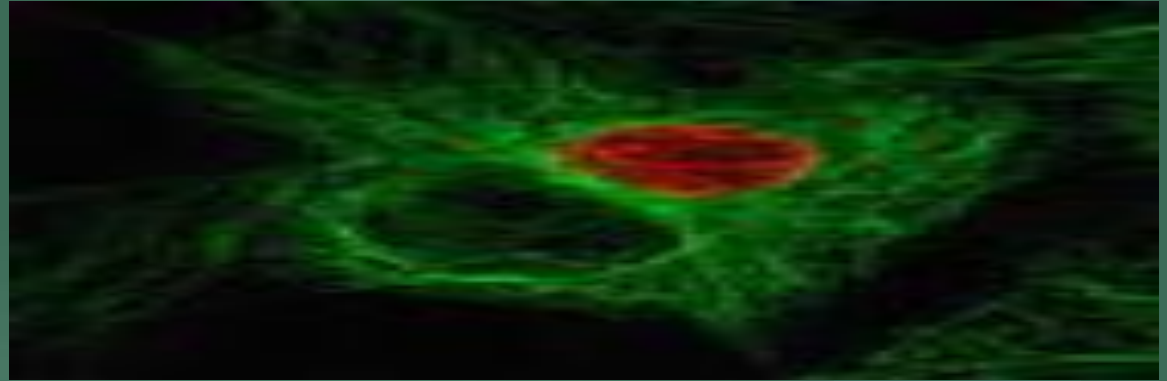
GIT infekce

# Nespecifické uretritidy



**■ G+ koky**      **■ G- tyčky**      **■ Chlamydie**  
**■ mikroaerofily**      **■ ureaplazmata**      **■ abakteriální**

# Výskyt chlamydiových infekcí

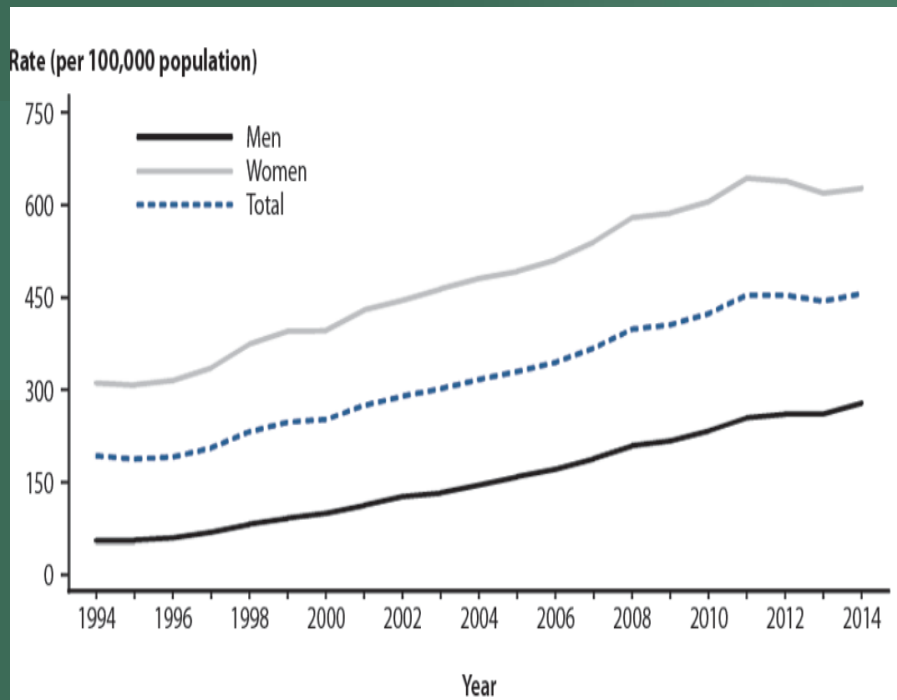


Výskyt chlamydiových infekcí	
chlamydie samostatně	9 %
chlamydie + „běžná“ uroinfekce	83 %
chlamydie + ureaplazmata	2 %
chlamydie + ureaplazmata + „běžný“ patogen	6 %

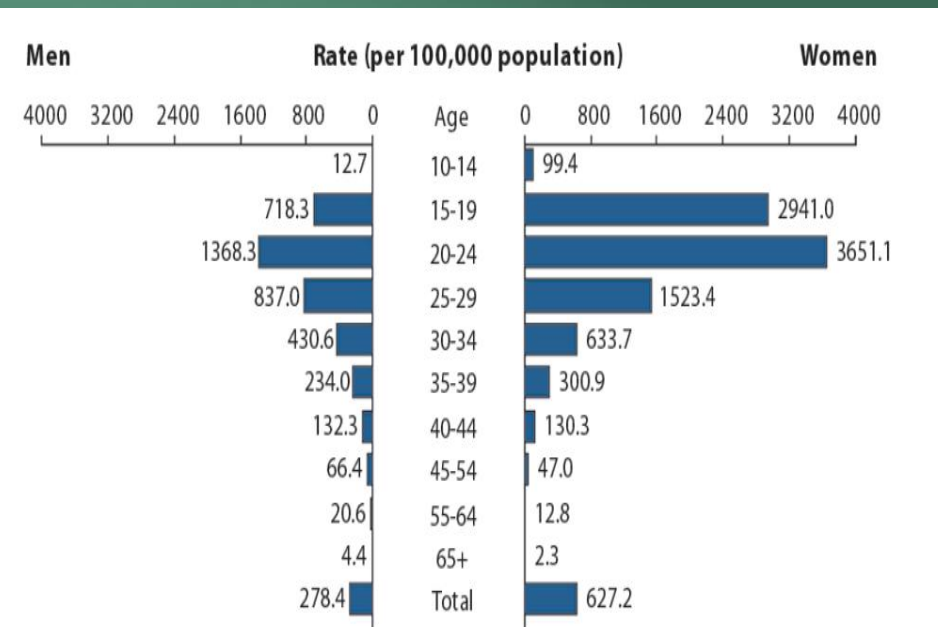
# Výskyt chlamydiových infekcí

## Výskyt STD v roce 2013 [podle CDC]

Chlamydia trachomatis	1399000
Go	333004
LU	17375



## Výskyt Ch.trachomatis v závislosti na věku a pohlaví – 2014 [podle CDC]



# Chlamydiové infekce z pohledu urologa

Michaela Matoušková  
Urocentrum Praha

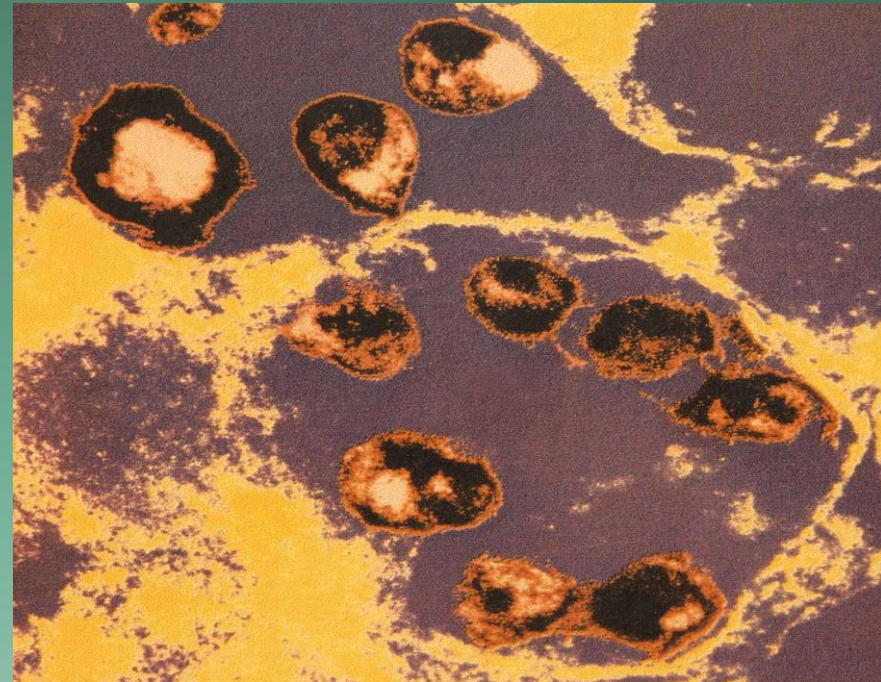
# Chlamydia trachomatis

- ▶ nejčastěji asymptomatický průběh
- ▶ v nejméně 70 % žen a 50 % mužů
- ▶ většina infekcí spontánně vymizí bez příznaků onemocnění



# Chlamydia trachomatis

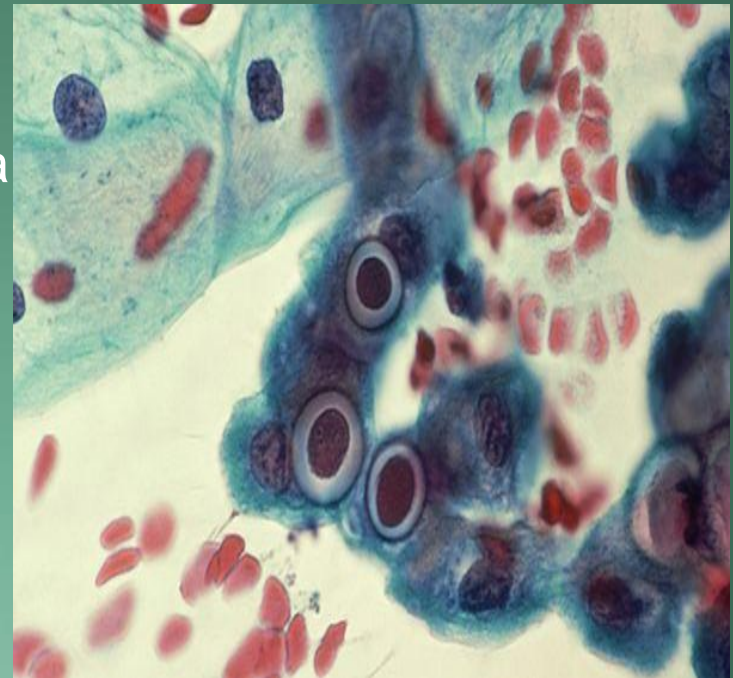
- ▶ 1907 I. Halberstaedter a S. von Prowazek
- ▶ 1975 J. T. Grayston a S. T. Wang (STI)
- ▶ 90 MIO STI – Chlamydia
- ▶ prevalence v ČR ?





# Chlamydia trachomatis

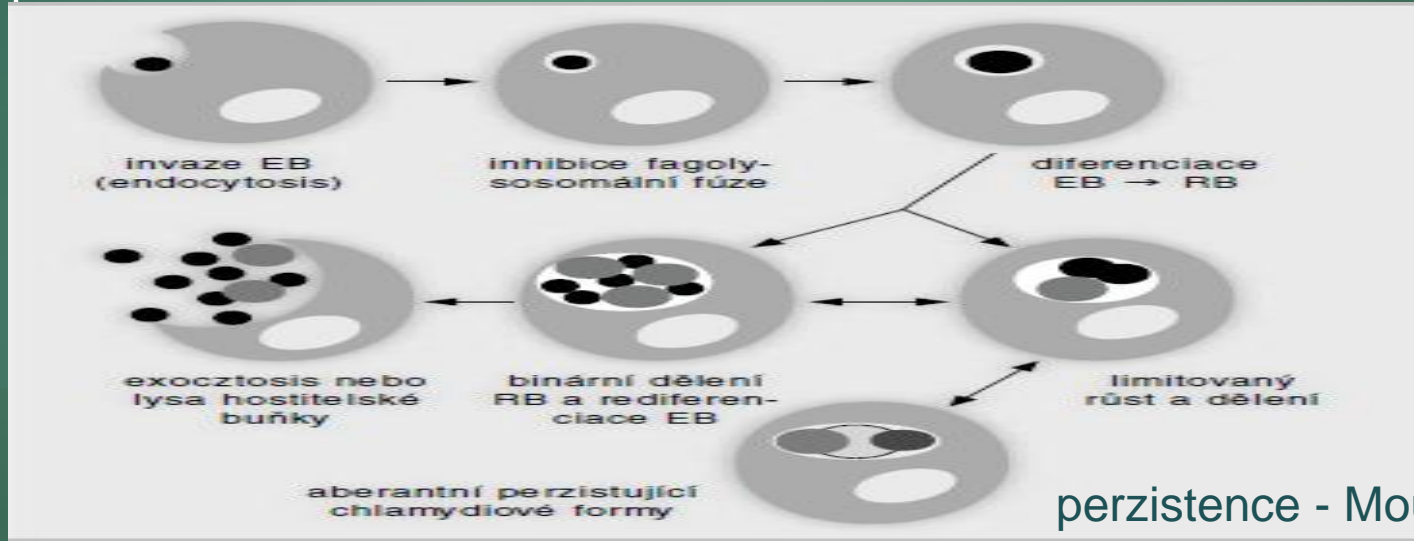
- ▶ G negativní bakterie (odlišují se stavbou buněčné stěny a způsobem života)
- ▶ **obligatorní intracelulární parazité**, neschopní syntetizovat vlastní ATP
- ▶ čeleď Chlamydiaceae
  - ▶ rod Chlamydia (druhy Chlamydia trachomatis, muridarum a suis )
  - ▶ rod Chlamydophilla (druhy Chlamydia pneumoniae, pecorum, psittaci, abortus, caviae a felis.





# Chlamydia trachomatis

- ▶ reprodukční cyklus 48 – 72 hodin
- ▶ elementární tělíčko ... infekční forma chlamydie
- ▶ endocytózou do napadené bb
- ▶ v endozómu celou dobu reprodukčního cyklu ... inkluzní tělíčko
- ▶ přeměna EB na retikulární tělíčko, jeho dělení a přeměna na několik elementárních tělísek





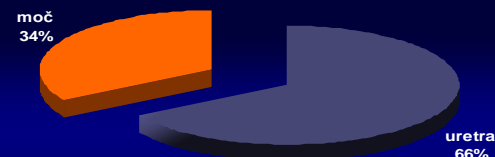
# Průkaz *Chl. trachomatis* v moči a uretrální sekretu

- ▶ senzitivita amplifikačních technik až 98 %
- ▶ vyšší citlivost než z cervikálního stěru

## Současná pozitivní identifikace onemocnění

		uretra		celkem
		negativní	pozitivní	
moč	negativní	--	47.6 %	47.6 %
	pozitivní	24.2 %	28.2 %	52.4 %
celkem		24.2 %	75.8 %	100 %

Pozitivní nálezy v moči a uretře



# Chlamydiové infekce

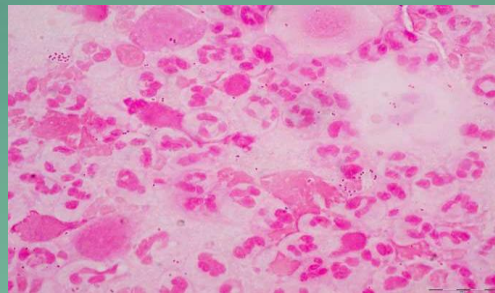


- ▶ **trachom** sérotypy *A, B, Ba, C*
  - ▶ keratokonjunktivitida s folikulární reakcí, hypertrofií papily s následnými fokálními nekrózami, jizvením spojivky víček, zakalením rohovky a slepotou
- ▶ **lymfogranuloma venereum** sérotypy *L1, L2, L2a, L3*
  - ▶ destruktivní záněr zevního genitálu a perianální oblasti s jizvením (ale i oko, sliznice úst...), event. možné systémové projevy (hepatitida, artritida, meningoencefalita, pneumonie)
- ▶ **urogenitální a oftalmické formy** sérotypy *D – K*
  - ▶ asymptomatický průběh, vysoké riziko chronicity

# Chlamydia trachomatis

## ▶ u ženy

- ▶ cervicitidy, salpingitidy, uretrální syndrom, endometritis
- ▶ GEU, sterilita (fibroprodukce)  
100 % podíl na vzniku tubární sterility
- ▶ vertikální přenos na plod



# Chlamydia trachomatis

## ▶ u muže

▶ uretritidy, uretrální syndrom, konjunktivitidy

▶ Reiterův sy (navíc často dermatitida)

reaktivní artritida přibližně u 1 % mužů po proběhlé uretritidě a raritně u žen

▶ proktitidy u mužů, raritně u žen

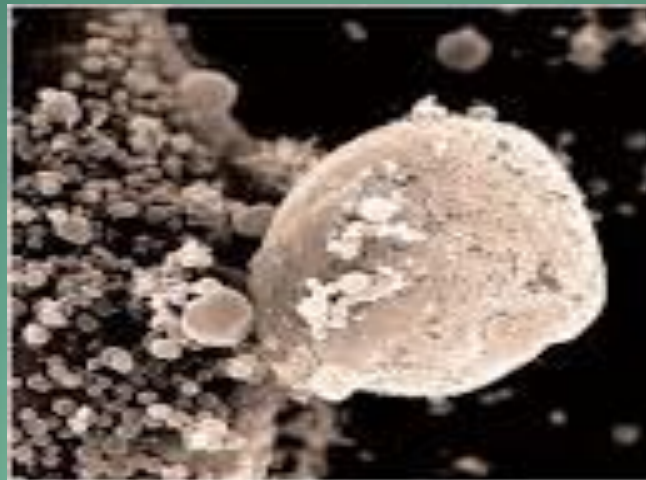
▶ bolest v pravém hypochondriu - Fitz-Hugh-Curtis syndrom (perihepatitida s infiltrací kapsuly jater)





# Chlamydia trachomatis

- ▶ chlamydie mohou výrazně modifikovat nespecifickou i specifickou imunitní odpověď na infekci
- ▶ imunologicky indukovaná autoagresivita vůči zánětu, ale i ke vzniku nádorového onemocnění (ZN ovaria, čípku)



# Výsledky léčby Chlamydia trachomatis

- ▶ léčba 1. linie
  - ▶ účinnost muži 55 %
  - ▶ účinnost ženy 62 %
- ▶ léčba 2. a další linie
  - ▶ účinnost muži 86 %
  - ▶ účinnost ženy 92 %
- ▶  **$\Sigma$  88 %**
- ▶ **perzistence 12 %**

# Léčba volby

- ▶ antibiotika s předpokládaným intracelulárním průnikem
- ▶ **doxycyklín 4 mg/kg p.d.**

## *alternativně*

- ▶ makrolidy      azitromycin **2 g** p.d.  
                         klaritromycin **1 g** p.d.  
                         roxitromycin 300 mg p.d.
- ▶ fluorochinolony ciprofloxacin 1 g p.d.
- ▶ kombinovaná léčba

# Chlamydiové infekce

- ▶ v urologické praxi cíleně hledáme infekci *Chlamydia trachomatis*
  - ▶ ženy se zánětlivým pánevním onemocněním
  - ▶ muži s nespecifickou uretritidou
  - ▶ pacienti s STI
  - ▶ dohledání a léčba partnerů
- ▶ infekce vyvolané *Chlamydia trachomatis* s prevalencí 9 % splňují kriteriá pro skrínink podle Centra pro kontrolu onemocnění v Atlantě

# Chlamydiové infekce

- ▶ selhání krátkodobé léčby
- ▶ racionální podávání antimikrobiálních přípravků
- ▶ dostatečné dávkování
- ▶ dlouhodobá perzistence cca 10 %
- ▶ významné ovlivnění QL

